

construyendo
puentes

Programa Provincial Interniveles
Alianza Escuela, Familia
y Comunidad



DIRECCIÓN GENERAL
DE ESCUELAS



esi

A TUS DERECHOS

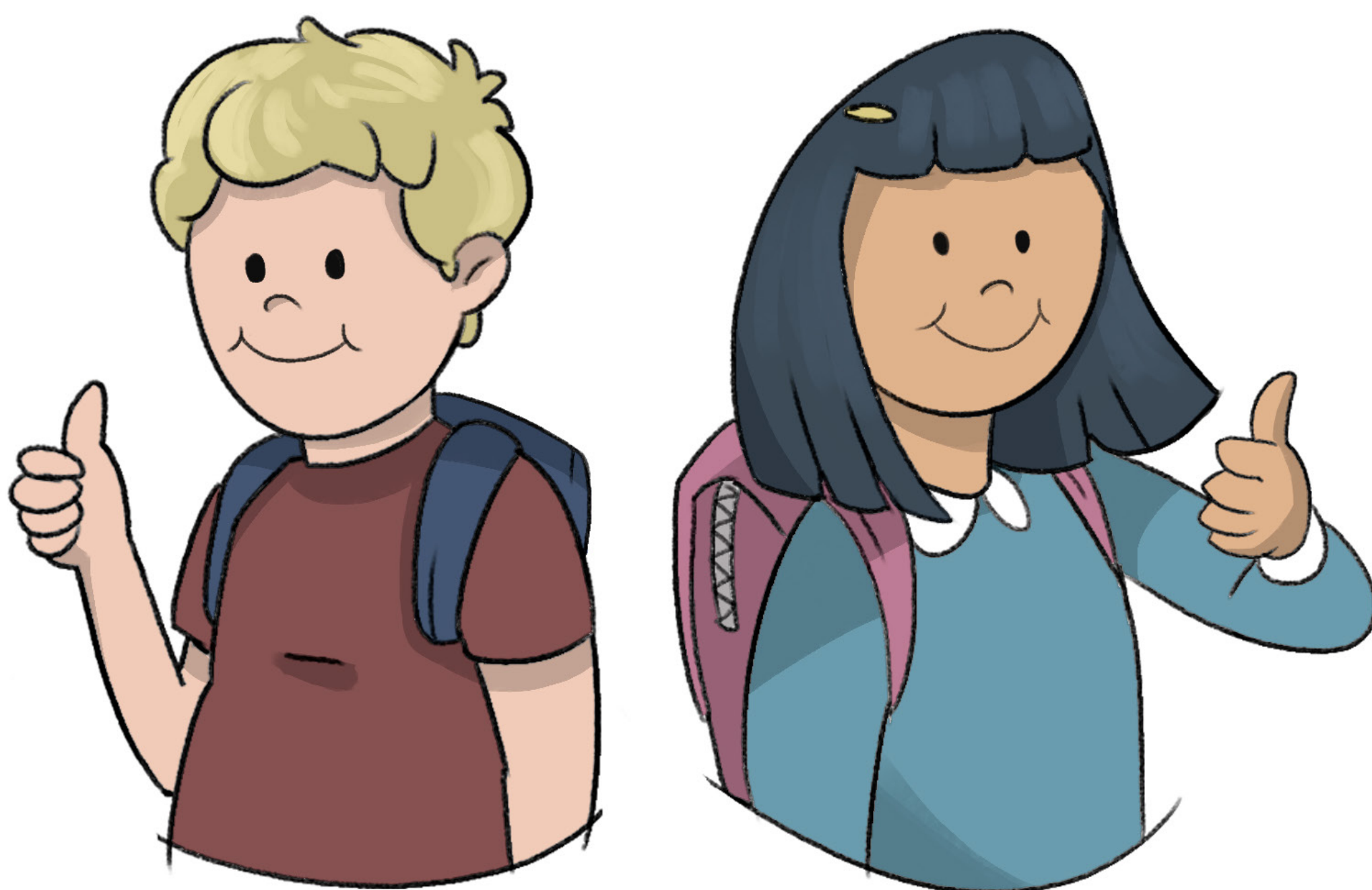
Nivel Inicial



“
**Contenidos científicos y
socialmente relevantes sobre
educación sexual integral**
”

¿Qué enseña la ESI?

- La adquisición de pautas de cuidado y auto protección.
- La disposición de recibir y dar cariño.
- Igualdad de oportunidades para niñas y niños en juegos y trabajos.



¿Qué enseña la ESI?



- Decir “no” frente a interacciones inadecuadas con otras personas. ✓
- Las distintas formas de familias.
- No guardar secretos que los hacen sentir incómodos, mal o confundidos.