

construyendo  
puentes

Programa Provincial Interniveles  
Alianza Escuela, Familia  
y Comunidad



DIRECCIÓN GENERAL  
DE ESCUELAS



esi

A TUS DERECHOS



*Nivel Secundario*

“  
**Contenidos científicos y  
socialmente relevantes sobre  
educación sexual integral**  
”



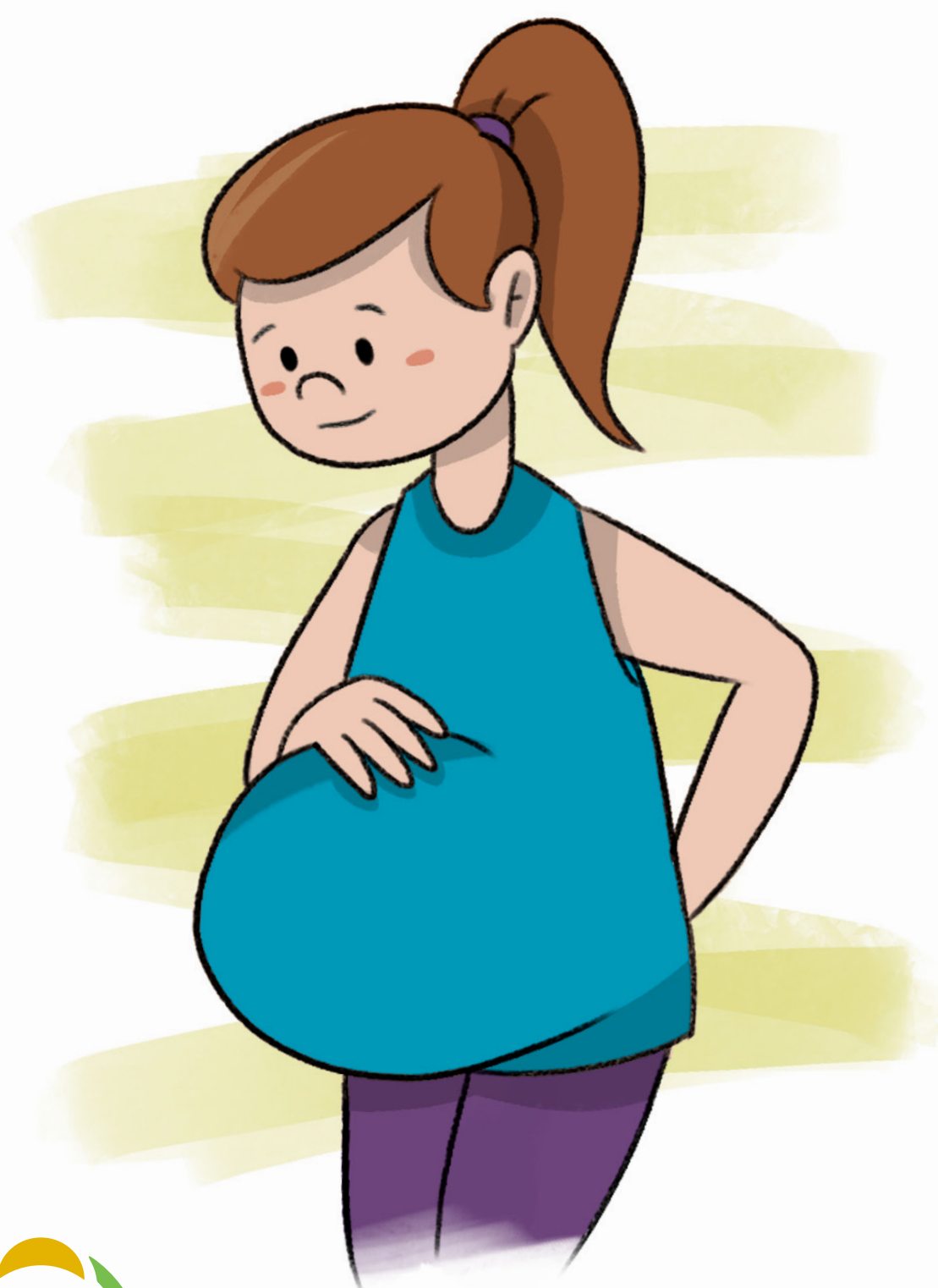
esi Educación  
Sexual Integral



Dirección de  
Educación Secundaria

## ¿Qué enseña la ESI?

- El cuerpo que cambia, la autonomía y su construcción progresiva.
- Construcción de identidad y de proyecto de vida.
- Reproducción, maternidad y paternidad desde un abordaje integral. Embarazo no intencional en la adolescencia: los métodos anticonceptivos. ✓



# ¿Qué enseña la ESI?



- El reconocimiento y respeto a las distintas maneras de ser mujer y de ser varón. ✓
- El derecho de las personas a vivir su sexualidad de acuerdo a sus convicciones y preferencias en el marco del respeto por los/as otros/as.