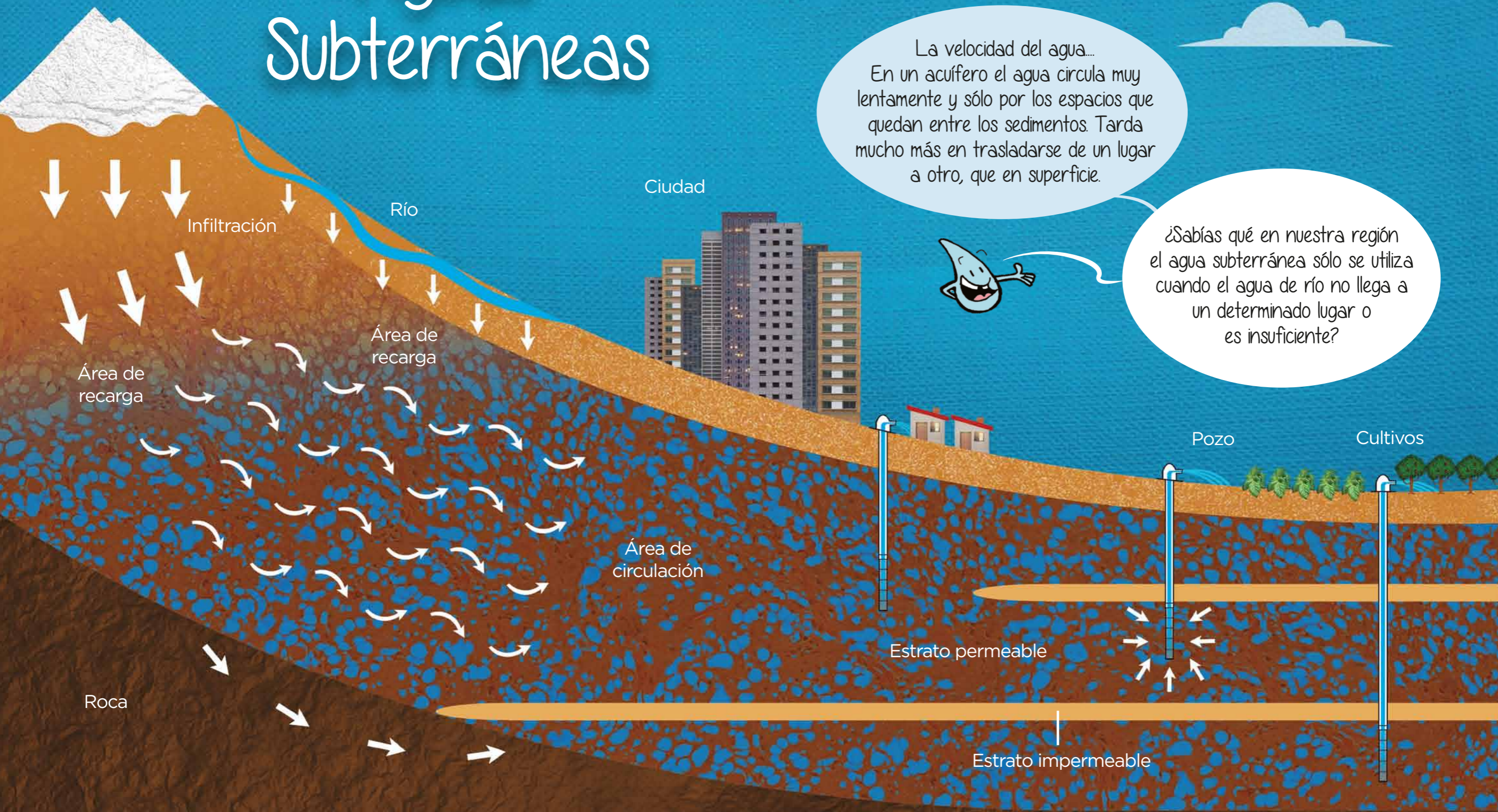


Aguas Subterráneas



La velocidad del agua...
En un acuífero el agua circula muy lentamente y sólo por los espacios que quedan entre los sedimentos. Tarda mucho más en trasladarse de un lugar a otro, que en superficie.



¿Sabías que en nuestra región el agua subterránea sólo se utiliza cuando el agua de río no llega a un determinado lugar o es insuficiente?