

COVID 19

Recomendaciones de la OMS para estudiantes con discapacidad

- ✓ Minimizar el contacto físico.
- ✓ Asegurar provisión de artículos de primera necesidad y elementos de higiene.
- ✓ Desinfectar con frecuencia los dispositivos de ayuda (como sillas de ruedas, bastones o andadores)



} Dirección de
} Educación Especial

COVID 19

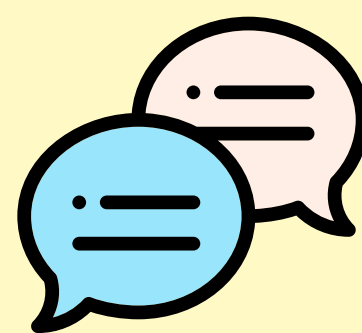
Recomendaciones generales de Dirección de Educación Especial para estudiantes con discapacidad:



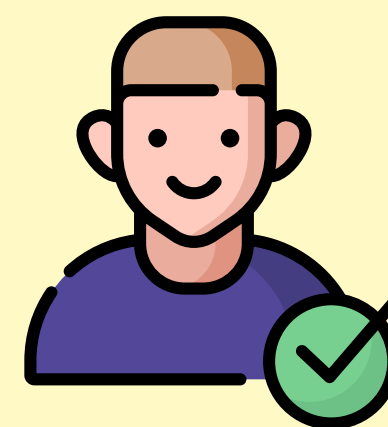
DEDICALE
TIEMPO



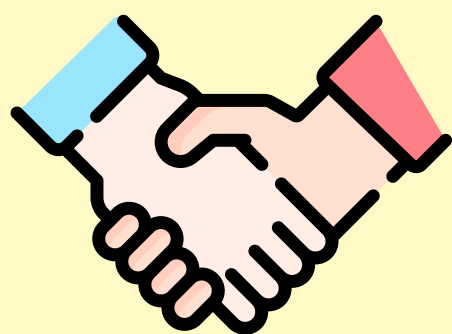
TRANSMITILE
SEGURIDAD



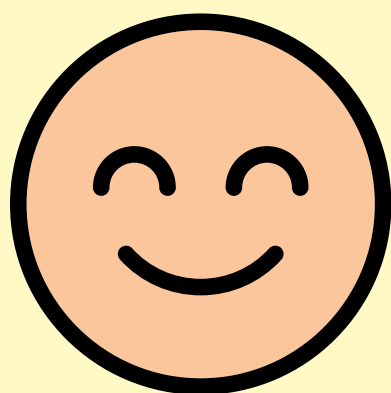
HABLÁ CLARO
SIN PRISA



TENÉ EN CUENTA
SU DIGNIDAD



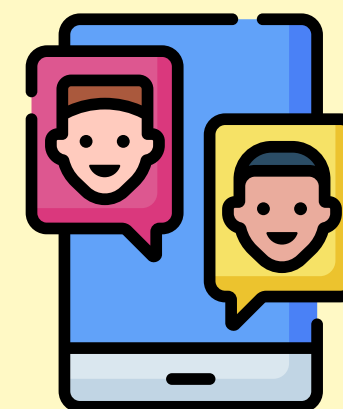
MOSTRATE
CERCANO



FACILITÁ SU
ELECCIÓN



ASEGURÁ SU
ESPACIO PERSONAL



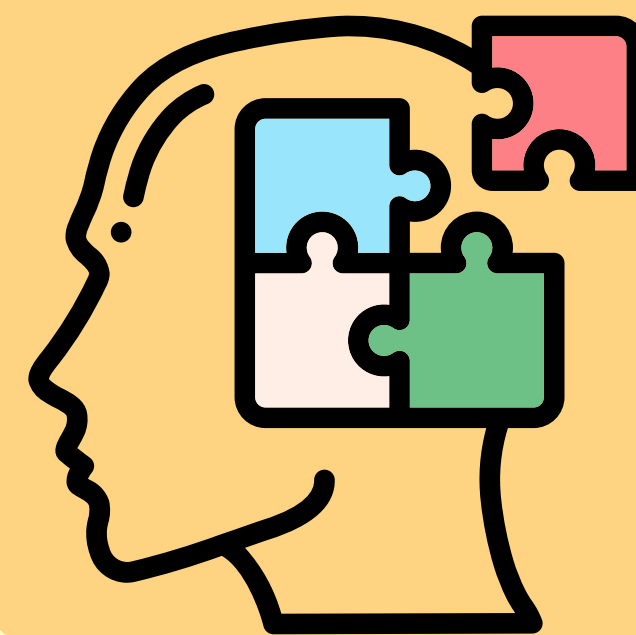
OBJETOS PERSONALES
BRINDAN SEGURIDAD



} Dirección de
} Educación Especial

COVID 19

¿Cómo apoyar a personas con discapacidad intelectual?



- Mantener ambientes confortables, limpios y tranquilos.
- Contactarse con familiares o amigos mediante la tecnología.
- Evitar el uso frecuente de redes sociales, para calmar ansiedades.
- Organizar compras, prever elementos de aseo y alimentos.
- Realizar ejercicio en casa.
- Utilizar lenguaje sencillo y claro, asegurarse de que haya sido comprendido. No brindar información falsa.
- Cuide su salud mental.
- Mantener rutinas diarias con diversas actividades.
- Si la rutina incluye salidas, explicar la distancia social y cuidados.
- Al regresar, lavarse las manos y acompañar a la persona con discapacidad a hacerlo.



} Dirección de
} Educación Especial

COVID 19

¿Cómo apoyar a personas con discapacidad visual?



- Desinfectar el bastón al entrar y salir de casa.
- Limpiar con frecuencia el dorso de la mano al hacer rastreo.
- Lavarse las manos constantemente en cada desplazamiento.
- Usar ropa manga larga que le permita tocar con el brazo, sin contaminarse.
- Limpiar con frecuencia celulares y teclados.
- Identificar productos de limpieza mediante recipientes diferentes, que faciliten su reconocimiento al tacto.
- Mantener elementos de aseo en un solo lugar, de fácil acceso.



} Dirección de
} Educación Especial



COVID 19

¿Cómo apoyar a personas con **discapacidad auditiva**?

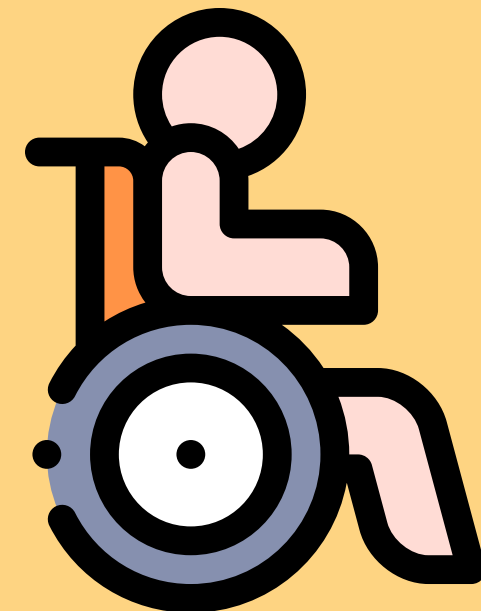
- Utilizar tecnología para comunicarse.
- Para llamar la atención de la persona, pararse en frente conservando la distancia, sin tocarla.
- Evite gritar, para no despedir saliva.
- Hacer las señas sin tocarse la cara.
- Limpiar con frecuencia teléfonos celulares y teclados.



} Dirección de
} Educación Especial

COVID 19

¿Cómo apoyar a personas con **discapacidad motriz**?



- Limpiar con frecuencia ayudas técnicas (bastones, muletas, sillas de ruedas, etc.)
- Extremar cuidados al manipular las ayudas técnicas.
- Utilizar guantes de látex al manejar la silla de ruedas, luego desecharlos.
- Al salir llevar alcohol en gel.
- Extremar medidas de higiene al ofrecer ayuda para traslados, y al alcanzar objetos o alimentos.
- Evitar tocar la persona y sus objetos personales sin necesidad.



} Dirección de
} Educación Especial