



aula Virtual

escuela Digital

MENDOZA



Dirección General
de Escuelas



MENDOZA
GOBIERNO

ESTRUCTURA ESCUELA DIGITAL



Plataforma virtual en números

1445



ESCUELAS EN LA PLATAFORMA

- Nivel Inicial: **460**
- Nivel primario: **729**
- Nivel secundario: **247**
- Nivel especial: **71**
- Nivel jóvenes y adultos: **CENS: 148**
- Nivel jóvenes y adultos: **CEBJA: 150**

329127



USUARIOS ACTIVADOS

62957

AULAS VIRTUALES



**Dirección General
de Escuelas**



**MENDOZA
GOBIERNO**

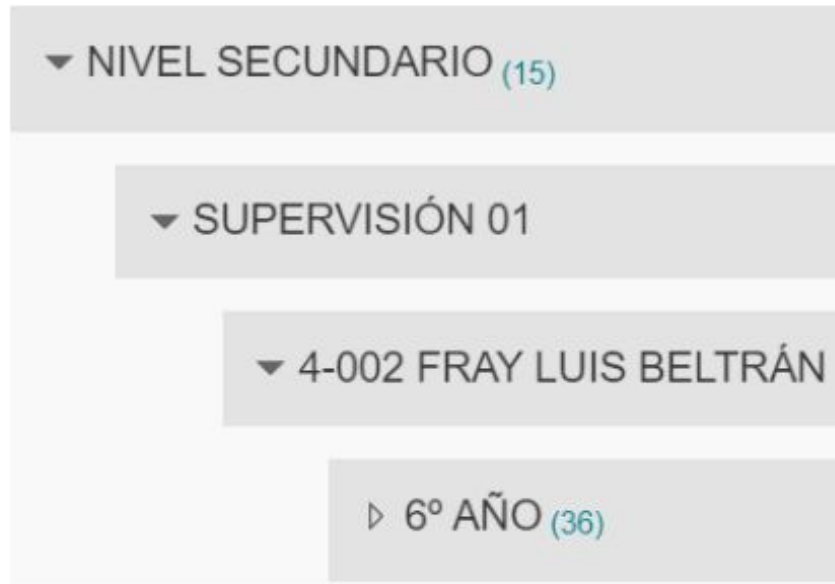


<http://www.escolaridadprotegida.mendoza.edu.ar/>

USUARIO: DNI (Sin puntos)

CONTRASEÑA: DNI (Sin puntos) se recomienda cambiarla luego de ingresar

ESTRUCTURA DE LA PLATAFORMA

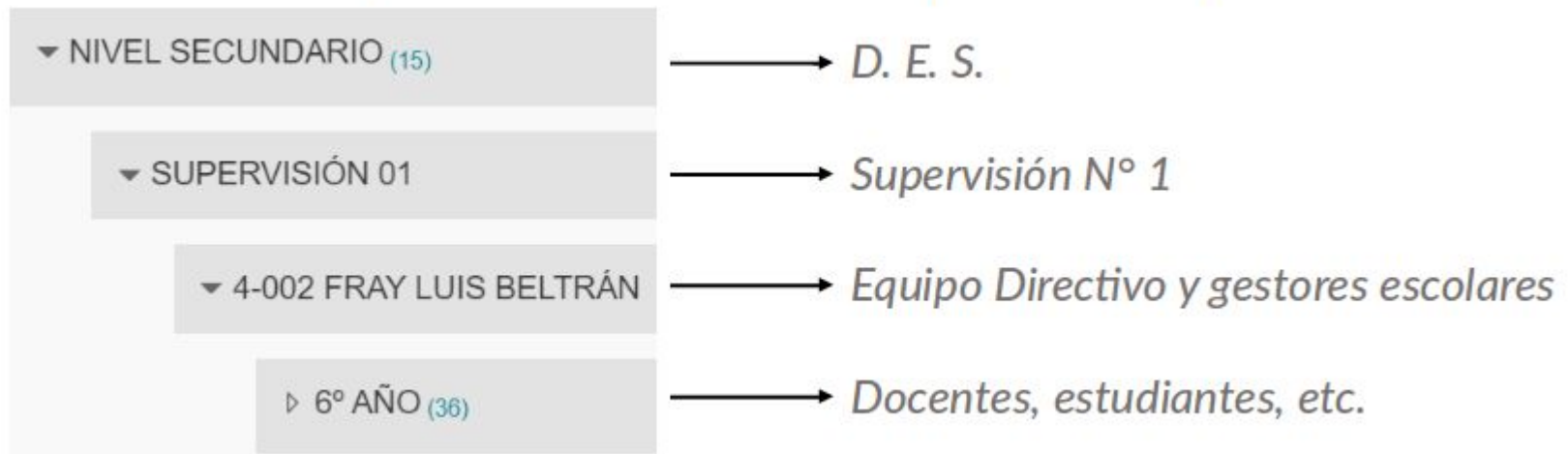


Al ingresar, la plataforma se divide en **CATEGORÍAS.**

Se trata de una jerarquía organizada por **Niveles, Supervisión, Escuela y Cursos.**

USUARIOS Y ROLES

¿Quiénes pueden ver las distintas categorías?



GESTIÓN DE USUARIOS

¿Qué tipos de usuarios existen?

Usuarios	Rol	Permisos
Gobierno escolar, supervisores y equipos directivos	Veedor	Puede acceder a toda una categoría. Sólo puede ver, no editar y/o modificar.
Docentes	Profesor	Puede acceder a las aulas en las que esté matriculado. Puede editar ese curso.
Gestor escolar	Gestor de categorías	Puede matricular usuarios dentro de una escuela.
Preceptor, Coordinador, Servicio de Orientación	Veedor	Puede acceder a las aulas de la escuela donde trabaja.
Estudiantes	Estudiante	Puede acceder al aula donde cursa, ver y descargar material, realizar actividades, etc.

GESTOR ESCOLAR DE USUARIOS

El rol “Gestor escolar de usuarios” es muy importante para el uso de la plataforma por parte de las escuelas, ya que realiza dos tareas específicas:

- .- Mantener actualizada la nómina de docentes y estudiantes en cada curso, por medio de la matriculación, desmatriculación y asignación de roles.
- .- informar de los problemas de falta de usuarios y cursos, y otros problemas técnicos a través de los formularios que existen a tal fin dentro del aula de Mesa de Ayuda de la plataforma.



MESA DE AYUDA PARA RECLAMOS TÉCNICOS

Recepción de reclamos:

- 1) La vía principal de recepción es por medio de los gestores escolares: son los usuarios habilitados para realizar reclamos directamente en el aula de Mesa de Ayuda de la plataforma. (formularios)
- 2) Otros reclamos: ingresan por via mail: ayudaescueladigital@mendoza.edu.ar.

Procesamiento

Cada reclamo cuenta con un procedimiento específico para su procesamiento, el cual se realiza en el plazo de tiempo máximo de 72 hs hábiles.

Se realiza un seguimiento constante de los reclamos recibidos y el procesamiento de los mismos. La intención es que cualquier dato requerido sea fácilmente rastreable.

Comunicación

Uno de los desafíos más importantes es poder comunicar lo realizado en tiempo y forma, ya que se procesa una gran cantidad de pedidos diariamente que no puede informarse de forma directa. Esto es debido a las limitaciones que tiene el software con el que contamos a la hora de emitir mails (hasta 50 por día).

Espacios de acompañamiento y construcción de comunidades de docentes y equipos de gestión



PREGUNTAS FRECUENTES

escuela Digital
MENDOZA



Espacios de acompañamiento y construcción de comunidades de docentes y equipos de gestión



Escuela Digital M...

4 6

Seguir

Presentación de cada sesión o estación del trayecto de aprendizaje colaborativo - con modalidad autoasistida.

- 1 Bienvenida - Entorno - Comunidades De Aprendiz
- 2 Herramientas del aula
- 3 Primero pedagogía
- 4 Conociendo El Recorrido - Mapa De Ruta
- 5 Nuestro Perfil



1.445

YouTube AR

Buscar

Capacitaciones online - AULA VIRTUAL - 2020

“La experiencia es algo que no consigues hasta justo después de necesitarla”

-Sir Laurence Olivier-

“Los invitamos a tener su propia experiencia en Escuela Digital”





**Dirección General
de Escuelas**



**MENDOZA
GOBIERNO**