

Desafío: “Vamos a crear una ciudad voladora”

Orientaciones para los docentes:

Este desafío está previsto para ser desarrollado a partir del Ciclo Básico del Nivel Secundario, aunque con adaptaciones puede ser implementado en el Nivel Primario. Promueve que los tutorados creen su propia ciudad voladora a partir de analizar la obra de Xul Solar: “Vuel Villa”. Se encuadra en el área de Artes Visuales, Educación Artística considerando diferentes NAP¹. Previo a crear su propia ciudad voladora los tutorados analizarán las diferentes calidades de líneas presentes en la obra de Xul Solar.

En el desafío se consideran como contenidos: la forma bidimensional; modos de presentación de la línea; calidades de recorrido: curvas: suaves, abiertas, onduladas y quebradas: ángulos abiertos y cerrados. Se tiene en cuenta que el universo visual enseña a mirar y a mirarse, y ayuda a los alumnos a construir representaciones sobre sí mismos y sobre el mundo. Se promueve el desarrollo de capacidades relacionadas con la imagen, en sus distintos aspectos, percepción, interpretación, comprensión, comunicación y reconocimiento del patrimonio cultural.

Para resolver el desafío se cuenta con una reproducción de la obra “Vuel Villa”. Será necesario que cada tutorado tenga disponible: papel, lápiz de grafito, goma, regla, compás.

En “Para comenzar” se introduce al tutorado en el análisis profundo de la obra, guiando la observación en un principio desde lo subjetivo, y luego hacia el reconocimiento de la estructura y de los diferentes elementos plásticos que aparecen en la pintura. Se invita a observar la obra detenidamente, dando un tiempo para la interpretación. Se formulan un conjunto de preguntas solicitando que registren las respuestas. Es probable

¹ **NAP – Ciclo Básico Nivel Secundario:** El acercamiento a artistas, referentes, temáticas y producciones, que atiendan a la relación del tiempo como memoria social y cultural.

El reconocimiento del espacio visual en sus múltiples manifestaciones, corrientes estéticas y tendencias, para promover el intercambio de ideas y la construcción de reflexiones propias

que cuando se le pregunte al tutorado de qué se trata la obra indique un barco volador, una nave, una ciudad, u otro objeto. En relación con el nombre de la obra se le menciona al tutorado que el pintor argentino Xul Solar, pintó “Vuel Villa” como una villa que flota y vuela.

Una vez finalizada la interpretación subjetiva se avanza con la lectura de la estructura y de los elementos plásticos presentes en la obra. Para que adquiera un sentido selectivo y organizado de la visión se guía la observación con preguntas problematizadoras. Vale tener en cuenta para docentes y tutores algunas de las posibles respuestas:

- ¿Qué colores se destacan? *(Se destacan los colores cálidos, amarillos, naranjas, rojos, tierras -ocres, marrones-, violetas morados; y en menor medida los verdes y azules celestes)*
- ¿Podés reconocer qué momento del día es? ¿Cómo? *(Puede inferirse por los colores del cielo que es un atardecer un amanecer)*
- ¿Cómo es la ciudad que vuela y cómo es la que está en tierra? ¿Se parece a la realidad?*(Es un paisaje imaginado, fantaseado)*
- ¿Cómo es la base de la ciudad voladora y de qué material estará construida?*(Es una base con seis planos plegados, de madera -por el color marrón)*
- ¿Qué elementos tiene la ciudad?*(En ella hay edificios, una gran pagoda de tres pisos, extraños aparatos, chimeneas, globos aerostáticos, hélices,*
- *ruedas ubicadas en los ángulos de los planos, escaleras que cuelgan de los costados)*
- ¿Qué elementos la hacen volar?*(Globos aerostáticos que la elevan, hélices que la impulsan, máquinas que por las chimeneas despiden abundante humo)*
- ¿Además de volar podrá ir por la tierra?*(Tiene ruedas que permiten el aterrizaje)*
- ¿Podrá también ir por el agua?*(Las hélices pueden permitirlo)*
- ¿Qué figuras observás en la ciudad de la tierra? *(Hay agua-río, mar-, barcos, velero, estructuras a lo lejos, barrancas, montañas con vegetación, caminos, edificios, escalera, personas)*

En “Resolvemos el desafío” se analiza en la obra de Xul Solar las diferentes líneas para poder crear con ellas una “ciudad voladora”. Se consideran algunas posibles respuestas a las preguntas y orientaciones a tener en cuenta:

- ¿Recordás qué es una línea, cómo lo podrías definir?*(Si no surge el concepto de manera espontánea se solicita al tutorado que observe una imagen, guiándolo, para que esboce una definición aproximada: La línea es una sucesión continua de puntos o la trayectoria de un punto en movimiento)*
- Observá la imagen, ¿Qué ves? *(puntos celestes y amarillos, y flechas rojas)*
- ¿Qué ocurre con el primer punto de color celeste? *(Se repite)*
- ¿Qué indica la flecha de color rojo?*(La dirección)*

Luego, en la obra “Vuel Villa” se observan y analizan las diversas líneas, y qué sensaciones expresan. Algunas posibles respuestas a las preguntas:

- Observá la base de la ciudad voladora ¿Qué línea tiene?*(Quebrada, compuesta por líneas rectas)* Si no recuerda el nombre de la línea se le muestra el cuadro de tipos de línea y se le pide que la dibuje.
- ¿Están las líneas rectas en la misma posición? *(Hay en posición vertical, horizontal y diagonal)*
- ¿La línea del mar qué sensación produce?*(Recta horizontal-calma, tranquilidad)*
- ¿Si fuera una línea ondulada qué sensación produciría?*(Movimiento, agitación)*
- ¿Las líneas rectas de los caminos en qué posición están?, ¿Qué sensación producen?*(diagonal-profundidad)*
- Si las líneas rectas que unen la base con los globos aerostáticos fueran líneas curvas ¿Qué sensación darían?*(No estarían tensadas, estarían flojas y no elevaría a la ciudad voladora)*
- ¿Esas líneas curvas alrededor de las hélices se unen?, ¿Cómo están? *(Abiertas)*
- ¿Qué ocurre cuando los extremos de una línea se unen? *(Se cierran, se genera una forma, delimita la forma)*

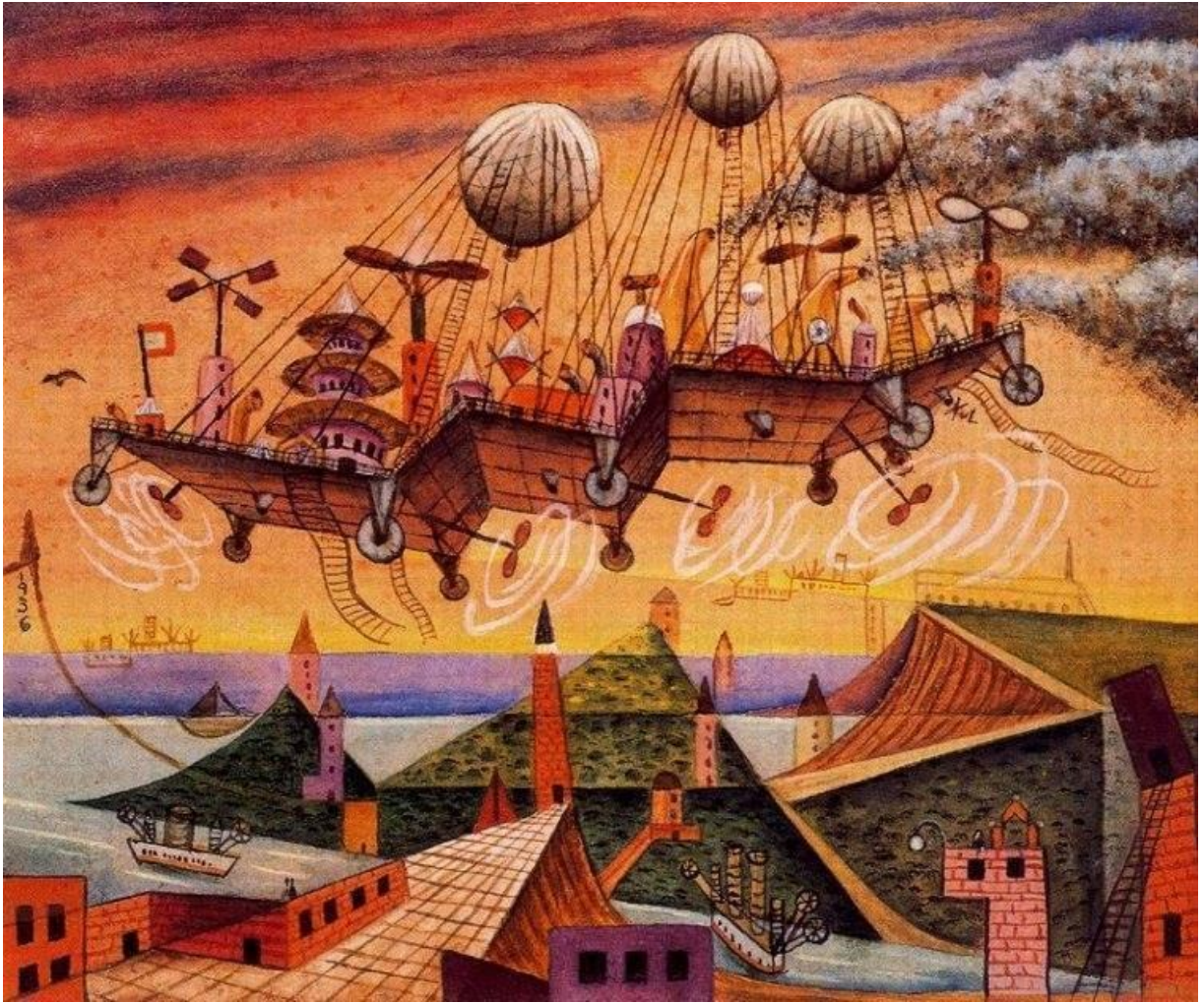
Una vez realizado el trabajo de indagación se le propone al tutorado crear su propia “ciudad voladora” utilizando diferentes líneas.

En “Para seguir investigando” se ofrecen alternativas para tener más información sobre Xul Solar y su obra.

Autora del desafío: profesora Nilda Sassano, Baradero, provincia de Buenos Aires. Adecuación a la estructura del catálogo: Guillermo Golzman

Desafío: “Vamos a crear una ciudad voladora”

-LA CIUDAD VOLADORA-



VUEL VILLA, Xul Solar, 1936, Acuarela sobre papel, 34 x 40 cm, Museo Xul Solar, Buenos Aires.

Para comenzar

En este desafío vas a usar la imaginación para crear una ciudad voladora. Vamos a comenzar observando detenidamente esta pintura y respondiendo las preguntas que siguen. Tomá nota de las respuestas:

- ¿Qué habrá querido representar el artista?
- ¿Qué ves? ¿De qué trata la obra?
- ¿Por qué pensás que es lo que elegiste, qué elementos lo sugieren?
- ¿Dónde se encuentra, cómo es el paisaje? ¿Qué tiene de distinto a los reales?
- ¿Te gusta ese lugar? ¿Por qué?
- ¿Te gustaría vivir en un lugar así? ¿Por qué?
- ¿Te hace acordar a algún lugar?
- ¿Imaginas en qué época estará? ¿Por qué?
- ¿Hacia dónde imaginas que va?
- ¿A qué lugar te gustaría viajar?
- La obra se llama “Vuel Villa”. ¿Por qué te parece que la obra se llama así? ¿Tiene relación con lo que pensaste que representó el artista?
- El autor es el pintor argentino Xul Solar y pintó “Vuel Villa” como una villa que flota y vuela. ¿Podés encontrar en la obra la fecha en que se hizo? ¿Dónde dice Xul?

Vamos ahora a analizar algunos aspectos de la obra:

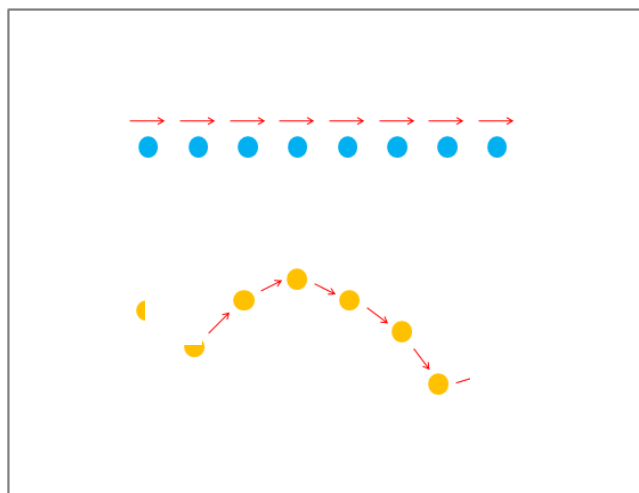
- ¿Cuáles son los colores principales que hay en la obra?
- ¿Qué colores se destacan?
- ¿Te gustan? ¿Qué otros colores hubieras utilizado?
- ¿Podés reconocer qué momento del día es? ¿Cómo?
- ¿Qué estación del año será? ¿Por qué?
- ¿Cómo es la ciudad que vuela y cómo es la que está en tierra? ¿Se parece a la realidad?
- ¿Cuál es, para vos, la figura principal de la obra?
- ¿Cómo es la base de la ciudad voladora y de qué material estará construida?
- ¿Qué elementos tiene la ciudad?
- ¿Qué elementos la hacen volar?

- ¿Además de volar, podrá ir por la tierra? ¿Podrá también ir por el agua?
- ¿Qué figuras observás en la ciudad de la tierra?
- ¿Cómo son los edificios?
- ¿Cómo son las montañas?
- ¿Hay caminos? ¿Cuántos?
- ¿Ves formas geométricas? ¿Cuáles?
- ¿Ves personas? ¿Dónde están?
- ¿Qué cosas imaginas que hacen los habitantes de la ciudad?

Resolvemos el desafío

Ahora, que ya observamos y conocemos la obra vamos a resolver el desafío. Tendrás que analizar en la obra de Xul Solar las diferentes líneas para poder crear con ellas una “ciudad voladora”

- ¿Recordás qué es una línea, cómo la podrías definir? Observar esta imagen te ayudará a poder formular una definición de línea.



- Observa la imagen, ¿Qué ves? ¿Qué ocurre con el primer punto de color celeste? ¿Si se repite, parece que está quieto o que se mueve? ¿Qué indica la flecha de color rojo?
- ¿Ahora podrías elaborar una definición de línea?
- ¿Qué línea forman los puntos de color celeste?; ¿y los de color amarillo?
- ¿Qué otras líneas recordás? Dibujalas en tu papel.
- Observá este cuadro con diferentes tipos de líneas y considerá cuáles ya conocías y cuáles no.

SIMPLES

Constituidas por un solo trazo,
RECTAS CURVAS



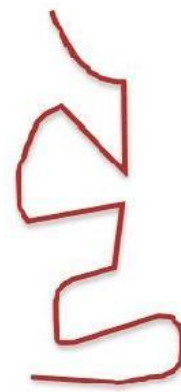
COMPUESTAS

Constituidas por varias líneas
simples

QUEBRADAS

ONDULADAS

MIXTAS



Vamos a volver a obra “Vuel Villa” para observar y analizar las diversas líneas, y qué sensaciones expresan:

- ¿Podés identificar los distintos tipos de líneas que utilizó Xul en la obra?
- Observá la base de la ciudad voladora ¿Qué línea tiene?
- ¿Qué líneas componen la línea quebrada?
- ¿Ves alguna otra línea quebrada en la obra? ¿Dónde?
- ¿Encontrás líneas rectas? ¿Dónde?
- ¿Están las líneas rectas en la misma posición? Mirá este cuadro para ayudarte



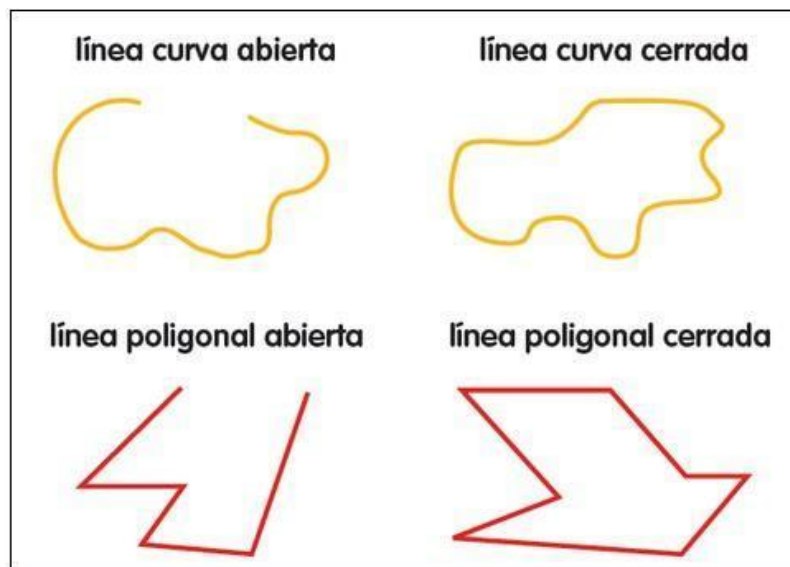
- ¿La línea del mar qué sensación produce?
- ¿Si fuera una línea ondulada qué sensación produciría?
- ¿Las líneas rectas de los caminos en qué posición están?, ¿Qué sensación producen?
- Dibujá en tu papel estas líneas.
- Observá este cuadro y respondé las preguntas

- **Líneas rectas:** Expresan robustez y rigidez
- **Líneas horizontales:** Expresan calma, reposo, tranquilidad, peso, estabilidad.
- **Líneas curvas:** Sugiere movimiento, vitalidad, suavidad, delicadeza.
- **Líneas quebradas:** Producen el efecto similar a la rotura, la fragmentación.
- **Líneas oblicuas:** Expresan inestabilidad, acción, caída, caos, desorden, confusión, sensación de profundidad y alejamiento.



- Si las líneas rectas que unen la base con los globos aerostáticos fueran líneas curvas ¿Qué sensación darían?
- ¿De qué material te parece que son las tres escaleras que están suspendidas? ¿Por qué? ¿Qué línea tienen?
- ¿Ves líneas curvas? ¿Dónde?
- ¿Si alrededor de las hélices no estuvieran las líneas curvas, qué sensación produciría?
- ¿Esas líneas curvas alrededor de las hélices se unen?, ¿Cómo están?
- ¿Qué ocurre cuando los extremos de una línea se unen?
- Dibujá en tu papel estas líneas.

Observá estas otras líneas y ya estarás preparado para crear tu propia “ciudad voladora” utilizando diferentes líneas. MANOS A LA OBRA!!!!



Para seguir investigando

- ¿Te gustaría saber más sobre quién era Xul Solar y cómo es su obra?. Podés mirar este video .
Educar. Recursos. Huellas de Arte Argentino. Xul Solar 2. Video.
<https://www.educ.ar/recursos/111798/xul-solar-2>
- En esta página web encontrarás más información sobre Xul Solar y su obra. -Museo Xul Solar. Fundación Pan Klub.
<http://www.xulsolar.org.ar/>