



DIRECCIÓN GENERAL DE ESCUELAS



MENDOZA

# LINEAMIENTOS POLÍTICOS PEDAGÓGICOS 2024

# #Los Chicos en la Escuela



Continuidad  
y profundización

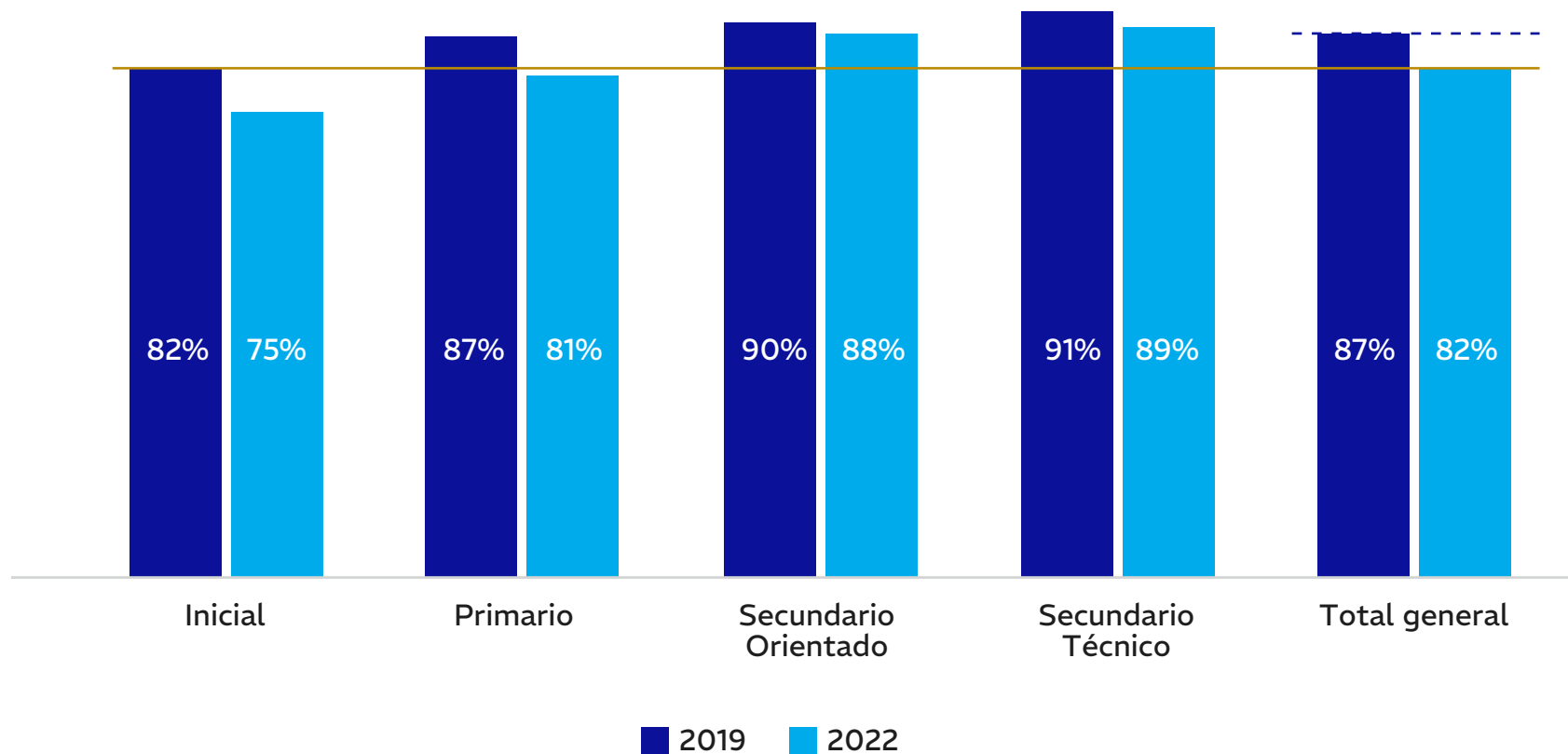


## EJES DE GESTIÓN 2023- 2027

# PUNTO DE PARTIDA 2024

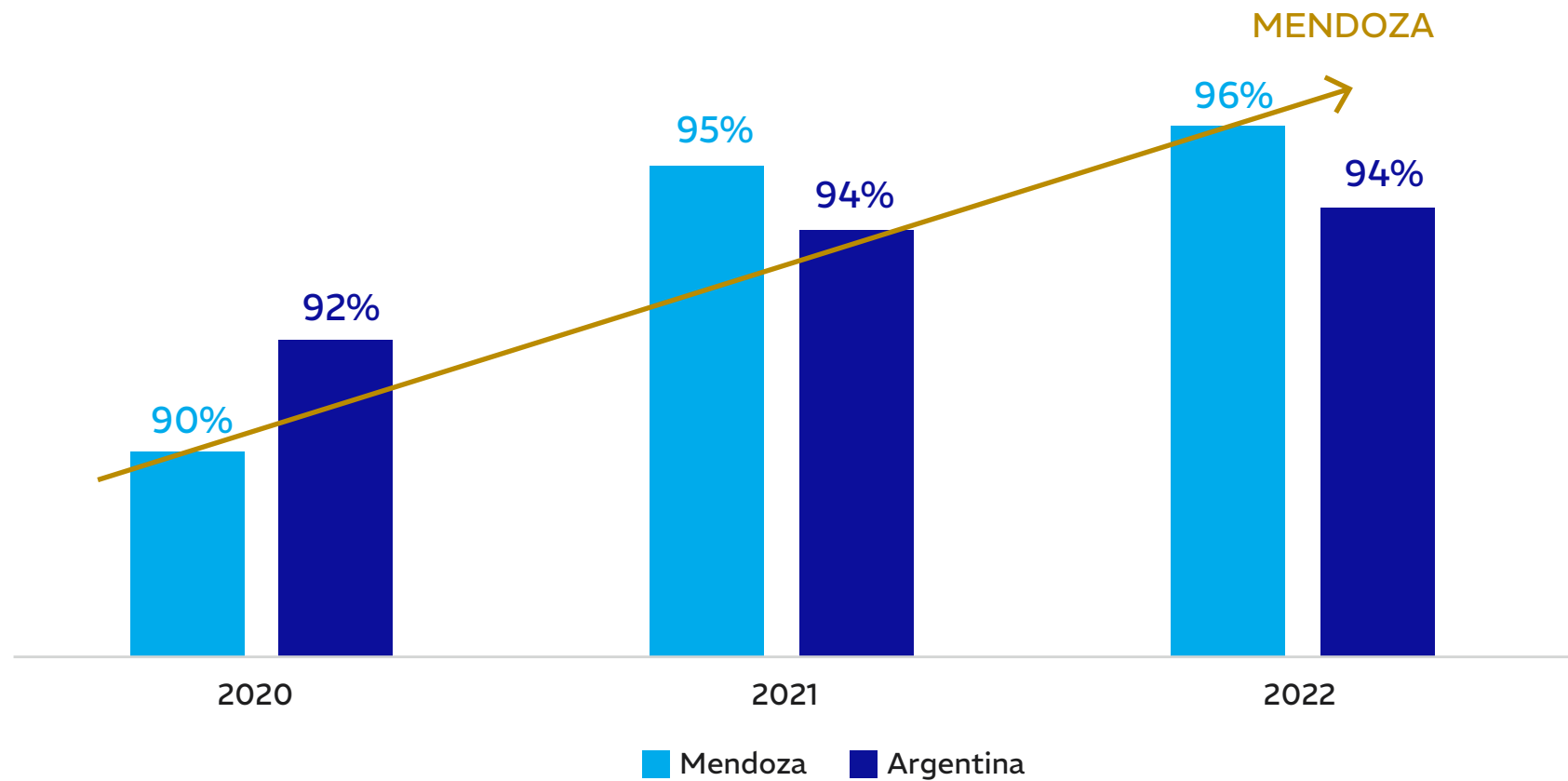
## ASISTENCIA

Porcentaje de  
asistencia anual

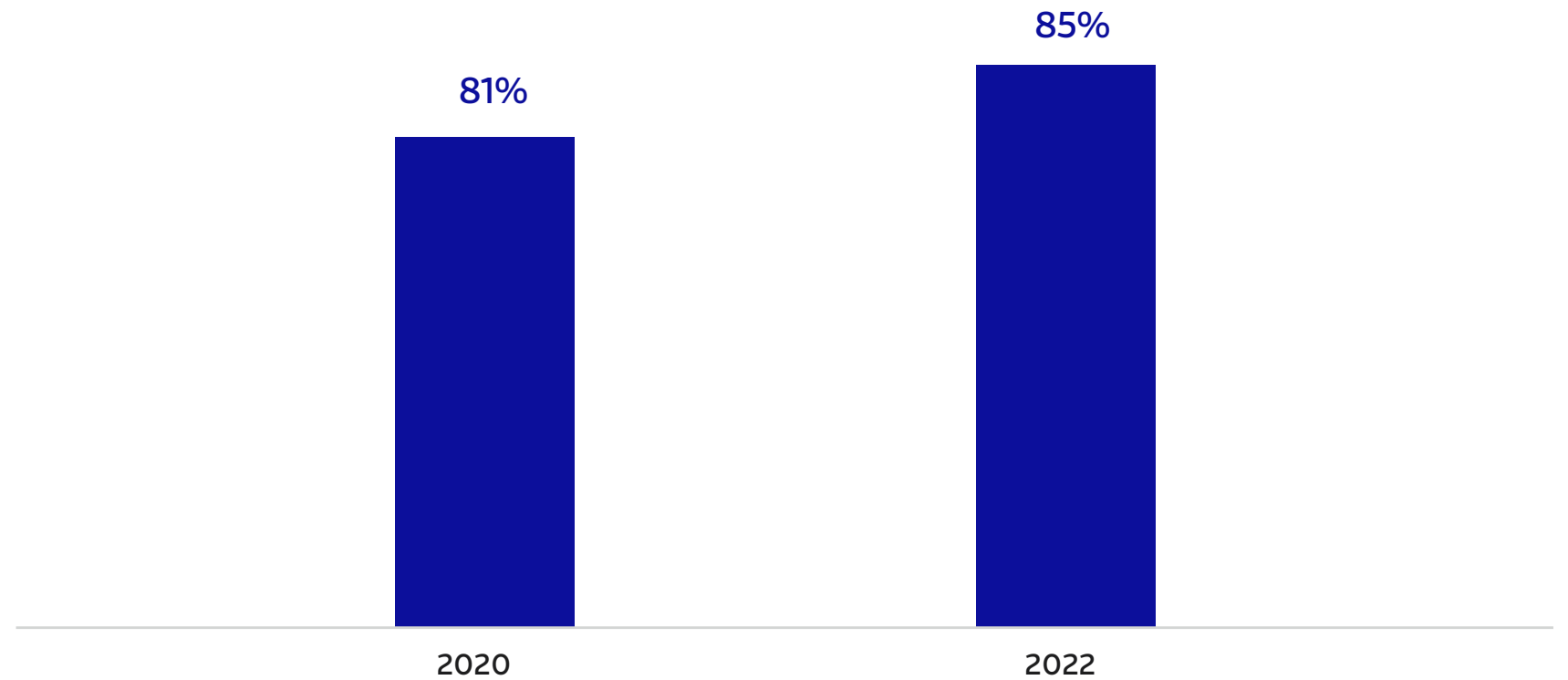


## TASA DE ESCOLARIZACIÓN

Tasa neta de escolarización secundaria

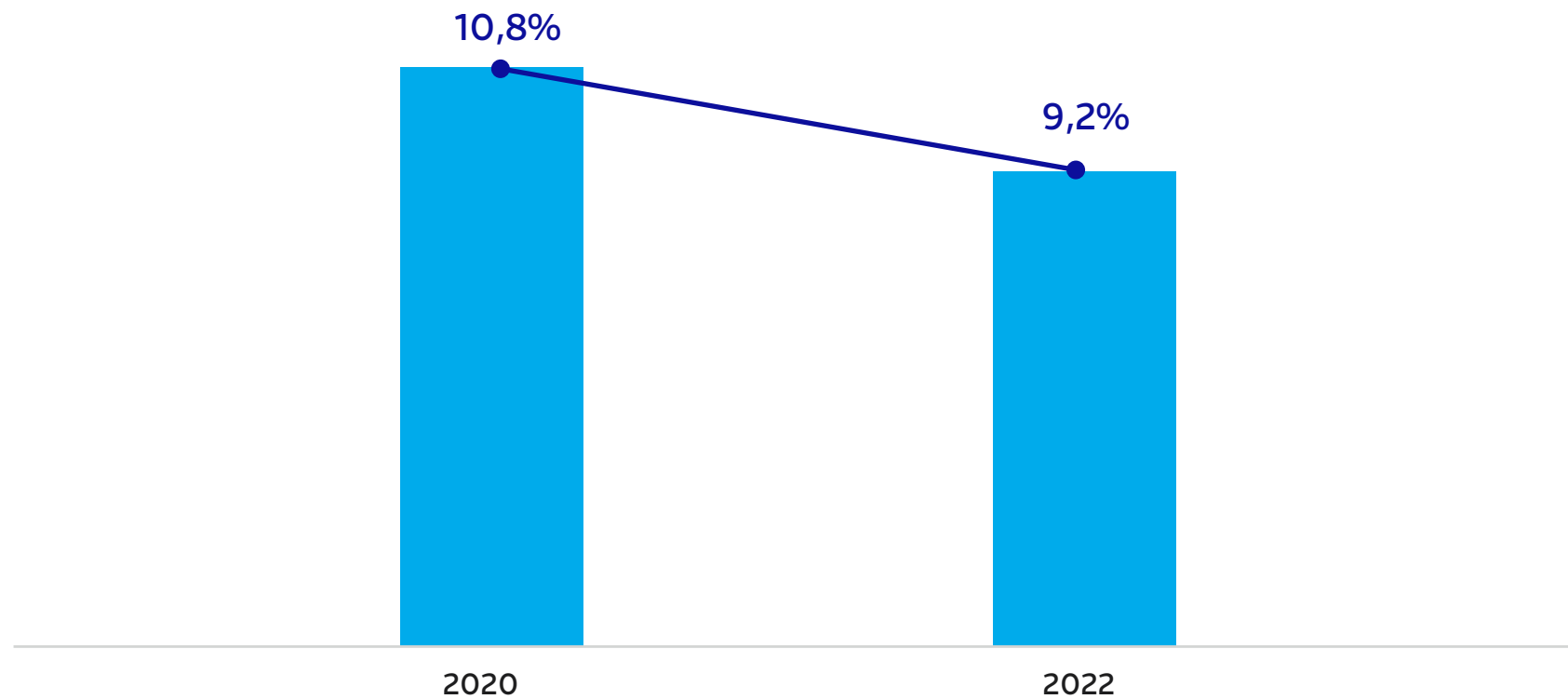


TASA DE  
PROMOCIÓN  
EFECTIVA  
Nivel secundario





TASA DE  
ABANDONO  
Nivel secundario



## OPERATIVOS DE EVALUACIÓN

**ercede** Estudio Regional Comparativo y Explicativo

(6 años)

**PISA**

(3 años)

**Aprender**

(2 años)

**RELEVAMIENTO PROVINCIAL DE APRENDIZAJES**

(Anual)

**CENSO** **Fluidez Lectora**  
PLAN LECTURA y ESCRITURA DE MENDOZA

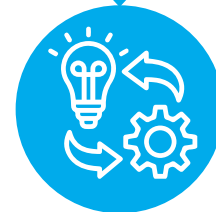
(3 mediciones al año)



- Información para la gestión educativa.
- Elementos clave para el monitoreo de las trayectorias escolares.



- Identificación de áreas críticas.
- Reconocimiento de avances.



- Formulación de políticas efectivas destinadas a mejorar el aprendizaje de todos los estudiantes de la provincia.

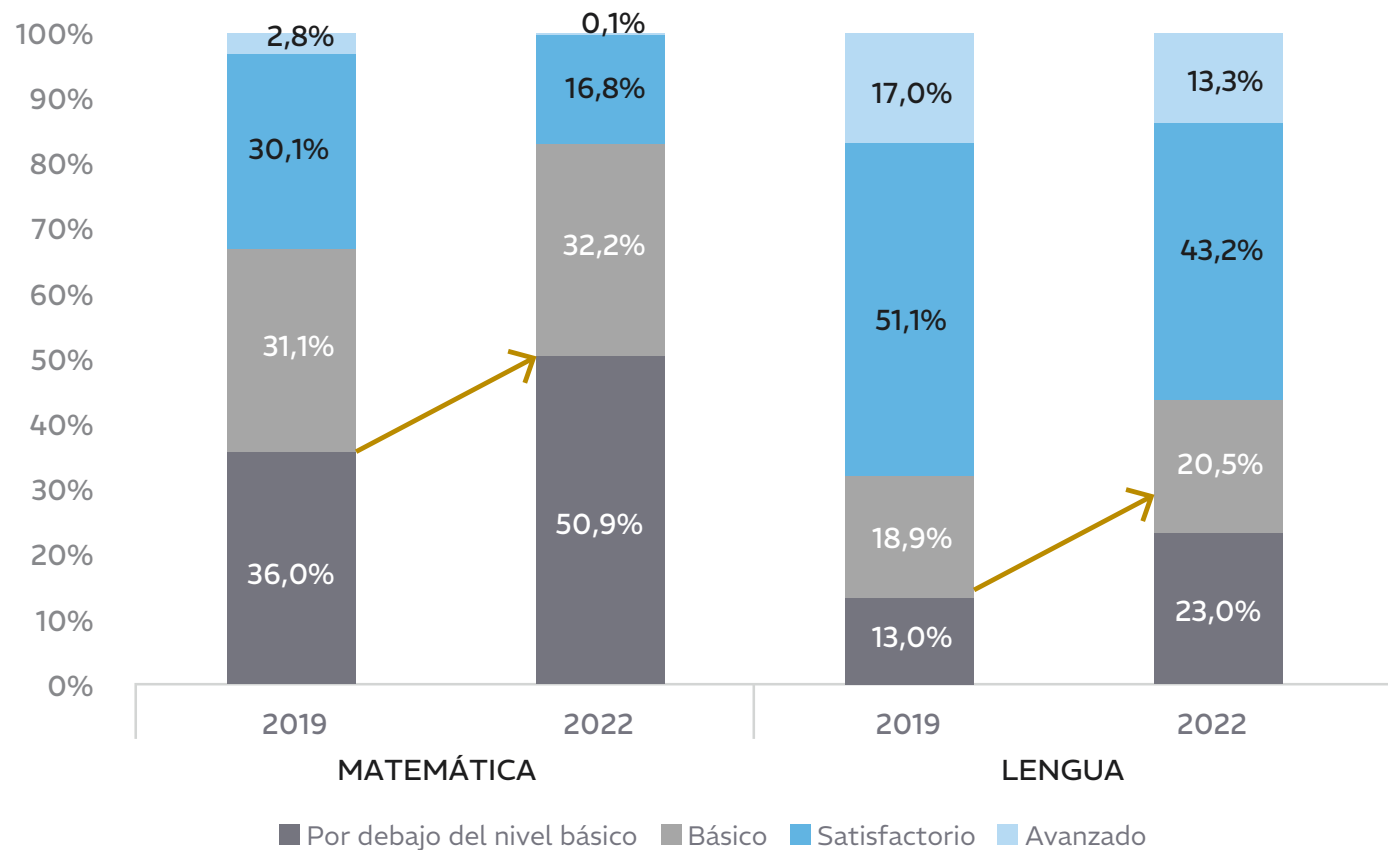
# PISA 2022

Estudiantes  
de 15 años

Resultados pruebas PISA			
Puntajes	Matemática	Lectura	Ciencia
América Latina	373	399	399
Argentina	378	401	406
Mendoza	378	402	405
CABA	424	449	451
Córdoba	394	419	422

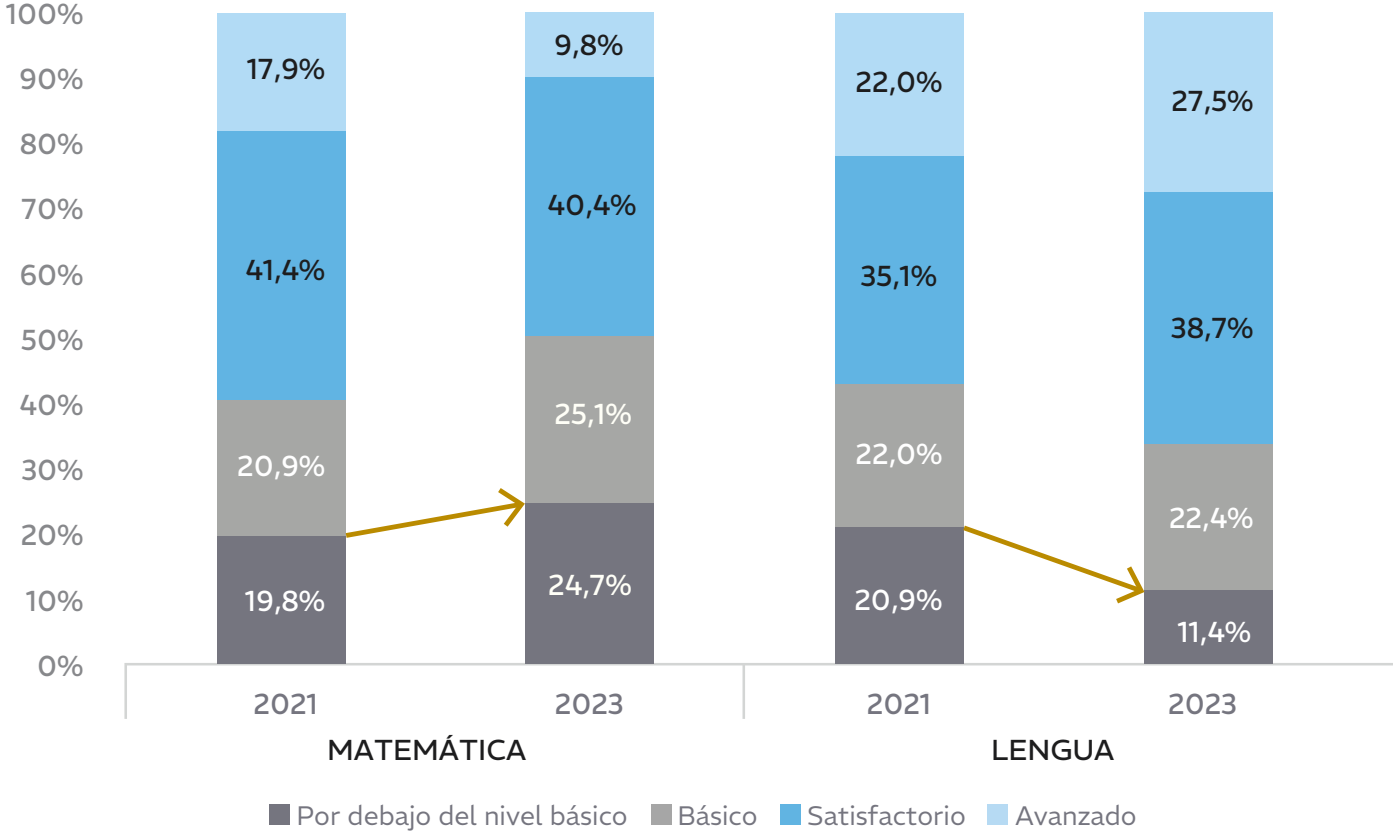
# Aprender 2022

5° año de  
nivel secundario

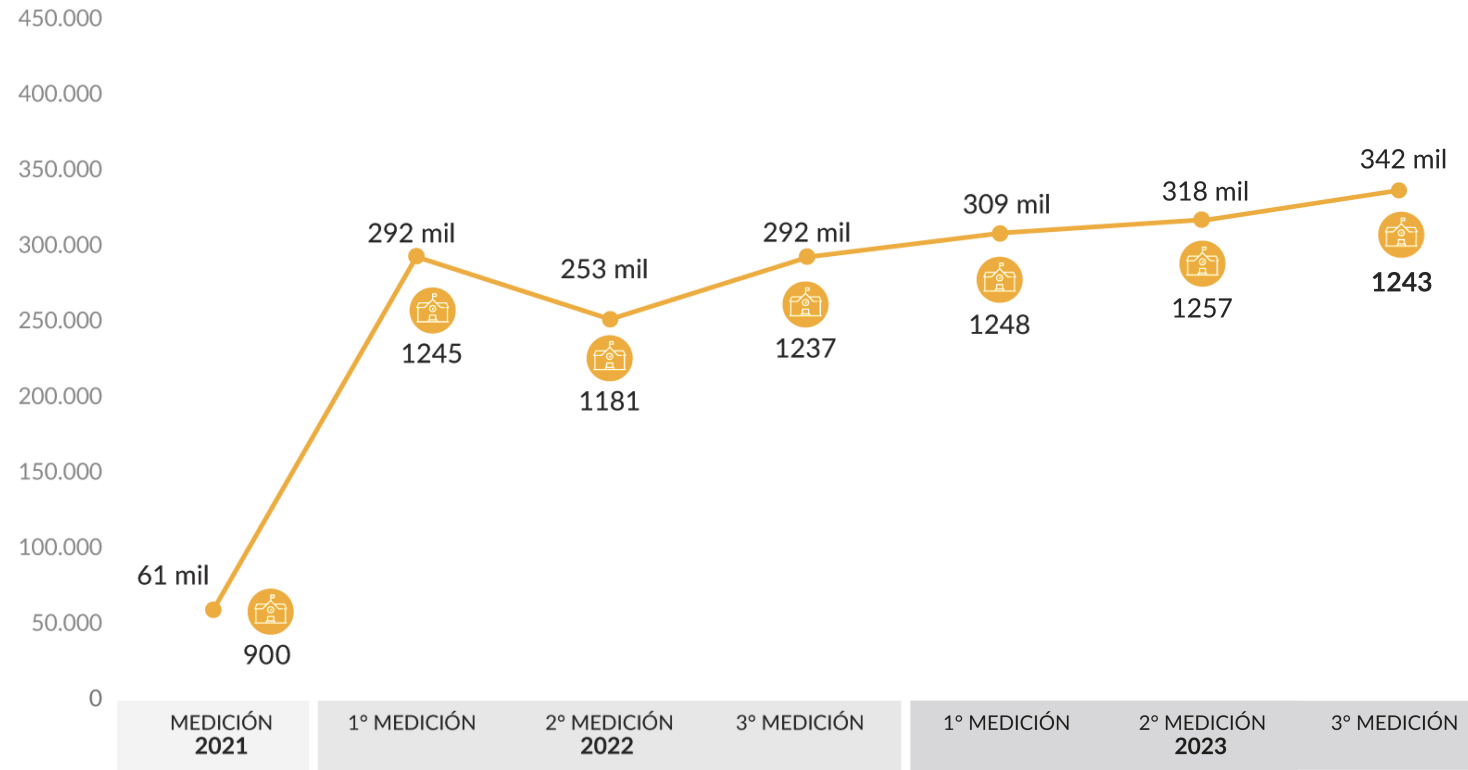


# Aprender 2023

6° año de  
nivel primario



 **Fluides Lectora**  
CENSO  
**Alcance**



Matrícula total: 90%

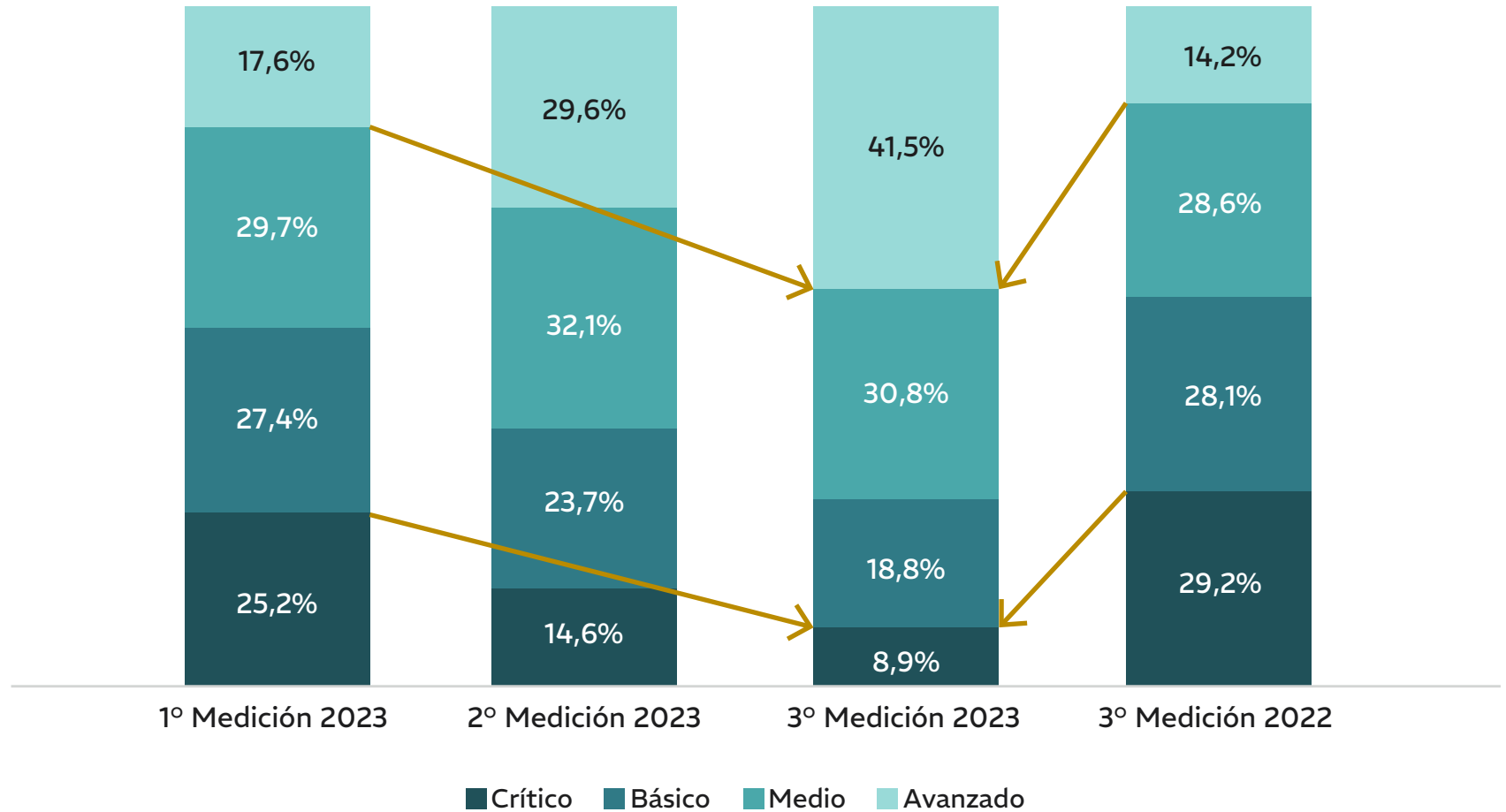


Cobertura escuelas: 99%



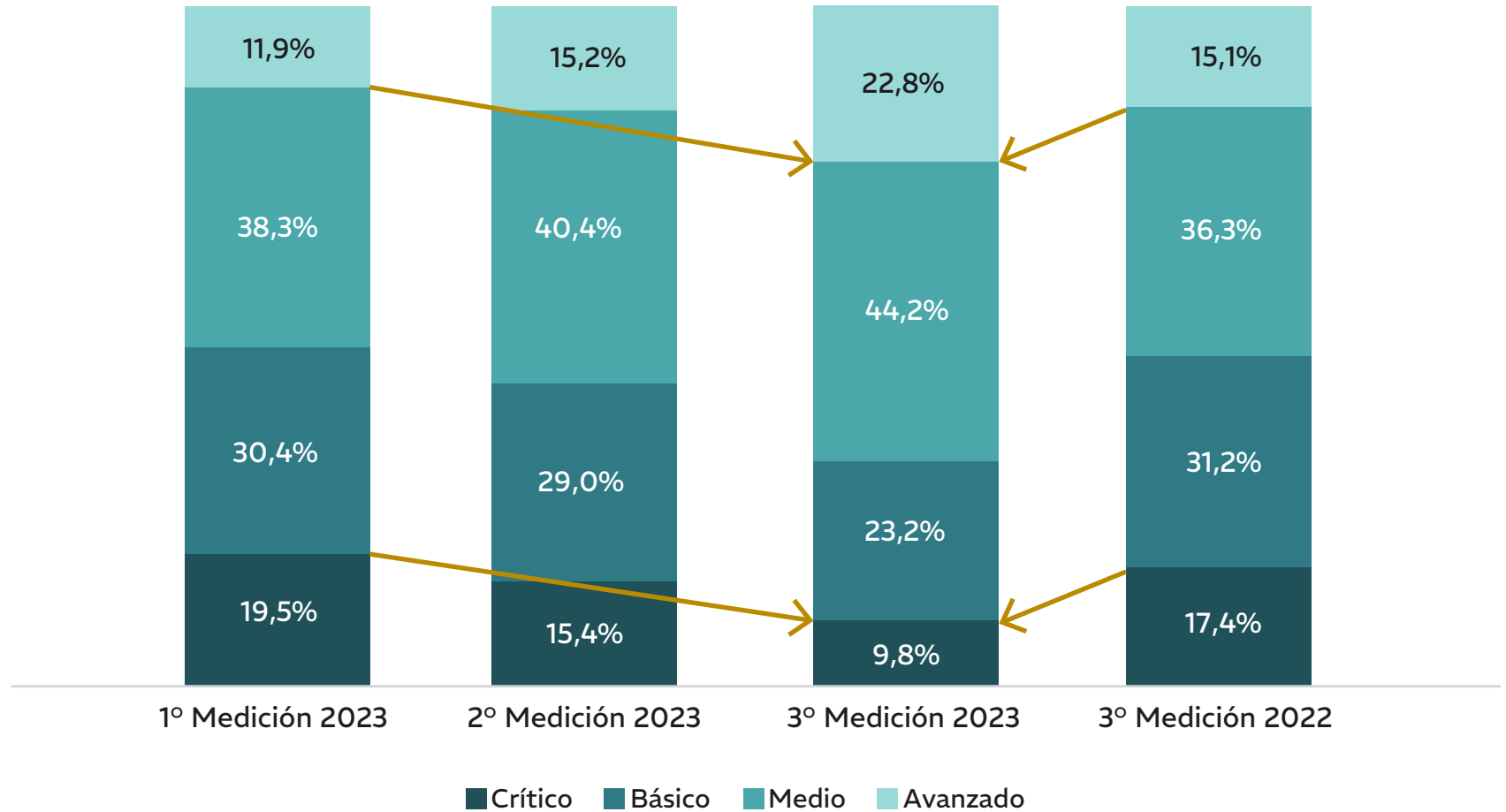
Fluidez Lectora  
CENSO

Desempeño en el  
Nivel Primario





## Desempeño en el Nivel Secundario







RELEVAMIENTO  
PROVINCIAL DE  
APRENDIZAJES

Operativo provincial  
de evaluación de  
comprensión lectora y  
de conocimientos  
matemáticos



Pilotos en  
2021, 2022 y 2023



Primaria y Secundaria



PLATAFORMA COLABORATIVA  
DE EVALUACIÓN DE APRENDIZAJES



Permite al sistema educativo adelantarse e implementar acciones que fortalezcan y potencien la trayectoria real de los mismos.

Focos prioritarios de atención



Alertas de distintos colores



- Riesgo Alto
- Riesgo Medio
- Riesgo Bajo

Otros indicadores



Índice de vulnerabilidad escolar (IVE)  
Índice de vulnerabilidad socioeducativa (IVSE)

Asignación de recursos



**Visibilizar** todas las trayectorias



**Incorporar** nueva información **permite seguir mejorando**



Ofrecer **información** actualizada sobre alertas e intervenciones a Directivos



**Orientar** las decisiones y **focalizar los recursos**



**Nuevo:**  
• **Visualización de datos**  
• **Corrida periódica**

# LINEAMIENTOS 2024

LINEAMIENTOS

MINISTERIO DE EDUCACIÓN, CULTURA E INFANCIAS

MINISTERIO DE EDUCACIÓN, CULTURA E INFANCIAS





## RECURSOS

**PRESUPUESTO DEL MINISTERIO** → \$480.000.000.000

**INFRAESTRUCTURA ESCOLAR** → \$13.000.000.000

### EN EJECUCIÓN:

- REPARACIONES MAYORES → Inversión aproximada: \$200.000.000
- CONSTRUCCIÓN AULAS → Inversión aproximada: \$900.000.000
- REPARACIÓN INTEGRAL DE SANITARIOS → Inversión aproximada: \$300.000.000
- REPARACIONES DE INSTALACIONES DE GAS → Inversión aproximada: primer semestre \$1.500.000.000 y en preparación licitaciones por \$3.000.000.000 para ejecutar en 2024 y 2025.
- ARREGLOS MENORES → Inversión aproximada: \$120.000.000



## RECURSOS



Entrega de **55.000 libros** de Alfabetización en Nivel inicial y Nivel primario.



Mendoza Educa **\$1.000.000.000** para fortalecer proyectos institucionales.



**Salas de 3 años**  
\*2024: 18 salas





DIRECCIÓN GENERAL DE ESCUELAS



MENDOZA